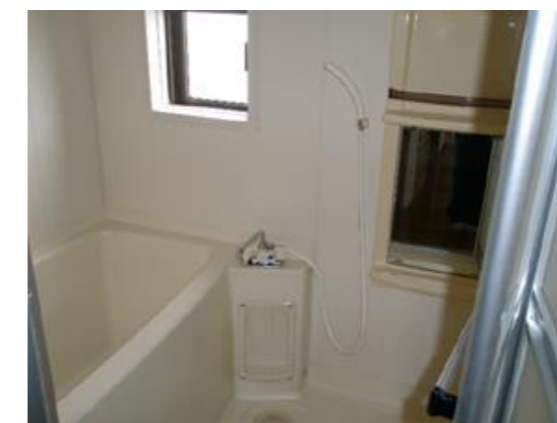


不動産物件のご案内

物件説明			
物件名	レジデンスエスポワール		
所在地	三条市中新13-1		
構造	木造2階建て		
築年月	H6.10	面積	48.00㎡
間取	2LDK (和6・和6・LDK10)		
家賃	40,000円		
駐車場	1台付	2台目3,000円	
管理費	なし	町内会費	あり
敷金	40,000円		
礼金	なし		
仲介手数料	1ヶ月賃料 + 税		
更新料	なし		
設備	東北電力・市水道・都市ガス 給湯・エアコン		
学区	大崎学園		
保険	要加入 2年間		
備考	クリーニング料：退去時負担		



J R 信越本線 東三条駅 南口 徒歩2800m 最寄りのバス停 (中新田) 徒歩3分

ファミリーマート三条中新店まで550m

※お部屋により反転の間取りあり

お申し込み・お問合せは...



新潟県知事 (12) 第2190号 宅地建物取引業協会員

中央土地株式会社

〒955-0046 新潟県三条市興野1丁目15番10号
 ☎ (0256) 32-0808 (代) FAX (0256) 32-6870
 URL: <http://www.tyuuoutochi.co.jp> Mail: info@tyuuoutochi.co.jp

